

การบรรยาย

“พลังงานไทย จะรอดพ้นวิกฤตน้ำมันอย่างไร”

นายวัชรินทร์ บุญฤทธิ

รองผู้อำนวยการสำนักงานนโยบายและแผนพลังงาน
สำนักงานนโยบายและแผนพลังงาน



สำนักงานนโยบาย
และแผนพลังงาน
กระทรวงพลังงาน

วันที่ 4 มิถุนายน 2569

Content

01

สถานการณ์วิกฤติพลังงาน

02

มาตรการด้านพลังงานรองรับสถานการณ์

03

แนวทางการบริหารจัดการเสถียรภาพด้านพลังงาน

04

โอกาสพลังงานสะอาดที่เหมาะสมกับไทย

05

แผนและมาตรการประหยัดพลังงาน





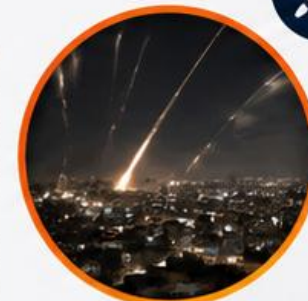
12.45 น.
ตามเวลาประเทศไทย

กองทัพอิสราเอลพ่นีกกำลัง
สหรัฐฯ โจมตีพุ่งเป้าทำลาย
โครงสร้างพื้นฐานทาง
นิวเคลียร์และซีปนาวาร์ใน
กรุงเตหะรานและเมืองสำคัญ



14.30 น.
ตามเวลาประเทศไทย

ปรน. โดนัล ทรัมป์ ออกวิดีโอ
ประกาศยืนยันการโจมตี
โดยระบุวัตถุประสงค์ของเรา
เพื่อปกป้องประชาชนอเมริกัน
โดยการกำจัดภัยคุกคามที่ใกล้
จะเกิดขึ้นจากระบบอิหร่าน



17.00 น.
ตามเวลาประเทศไทย

อิหร่าน ตอบโต้การโจมตีจากสหรัฐฯ
และอิสราเอล ด้วยการส่งเครื่องบินรบ
ไปโจมตีหลายประเทศในตะวันออกกลาง
อาทิ สหรัฐอาหรับเอมิเรตส์, กาตาร์,
บาห์เรน และคูเวต ที่เป็นจุดที่ตั้งฐาน
กำลังของสหรัฐฯ ในภูมิภาคนี้



TIMELINE IRAN USA ISRAEL

1st MARCH 2026



4.19 น.
ตามเวลาประเทศไทย

โฆษกของ Israel Defense
Forces (IDF) ยืนยันว่า
นายคาเมเนอี ผู้นำสูงสุด
ของอิหร่านถูกสังหาร
หลังการโจมตีของสหรัฐฯ
และอิสราเอล



09.30 น.
ตามเวลาประเทศไทย

เปิดศูนย์เฝ้าระวัง
สถานการณ์ฉุกเฉิน
ด้านพลังงาน
(ศูนย์ Energy ICS)

2nd MARCH 2026



ปรน. โดนัล ทรัมป์
แถลงจะดำเนินการสู้รบ
กินเวลาไม่เกิน 4 สัปดาห์



18.00 น.

• อิหร่านประกาศ **ปิดช่องแคบฮอร์มุซ**

ขู่เผาเรือทุกลำที่ผ่าน อิหร่านโจมตีสถานที่ผลิต และแปรรูปน้ำมันเชื้อเพลิง ในซาอุดีอาระเบียและกาตาร์



18.00 น.

นายกรัฐมนตรี ประชุมศูนย์ สถานการณ์ฯ แลกสถานการณ์ การช่วยเหลือคนไทยในตะวันออก กลาง และการดำเนินมาตรการ บริหารจัดการน้ำมันโดยใช้อำนาจ ตามกฎหมายจำกัดการส่งออก



21.00 น.

นายกรัฐมนตรีประกาศสั่งการ กระทรวงพลังงาน ดำเนินการตาม มติ กบม.
- ตรึงราคาดีเซล **29.94 บาท 15 วัน**
- หลังจากนั้นพิจารณามาตรการ ช่วยเหลือประชาชนอีกครั้งหนึ่ง



Timeline **IRAN** / **USA** **ISRAEL**



5th March 2026



กระทรวงพลังงานออก หนังสือด่วนที่สุด ขอความร่วมมือในการลด การใช้พลังงานเพื่อรองรับ สถานการณ์วิกฤตการณ์ ในตะวันออกกลาง



6th March 2026



- **คำสั่งนายกรัฐมนตรี ที่ 2 /2569** เรื่อง กำหนดมาตรการเพื่อแก้ไข และป้องกันภาวะการณขาดแคลน น้ำมันเชื้อเพลิง
- **ระงับส่งออกน้ำมันเชื้อเพลิง 4 ประเภท** ยกเว้น สปป. ลาว และสหภาพเมียนมา



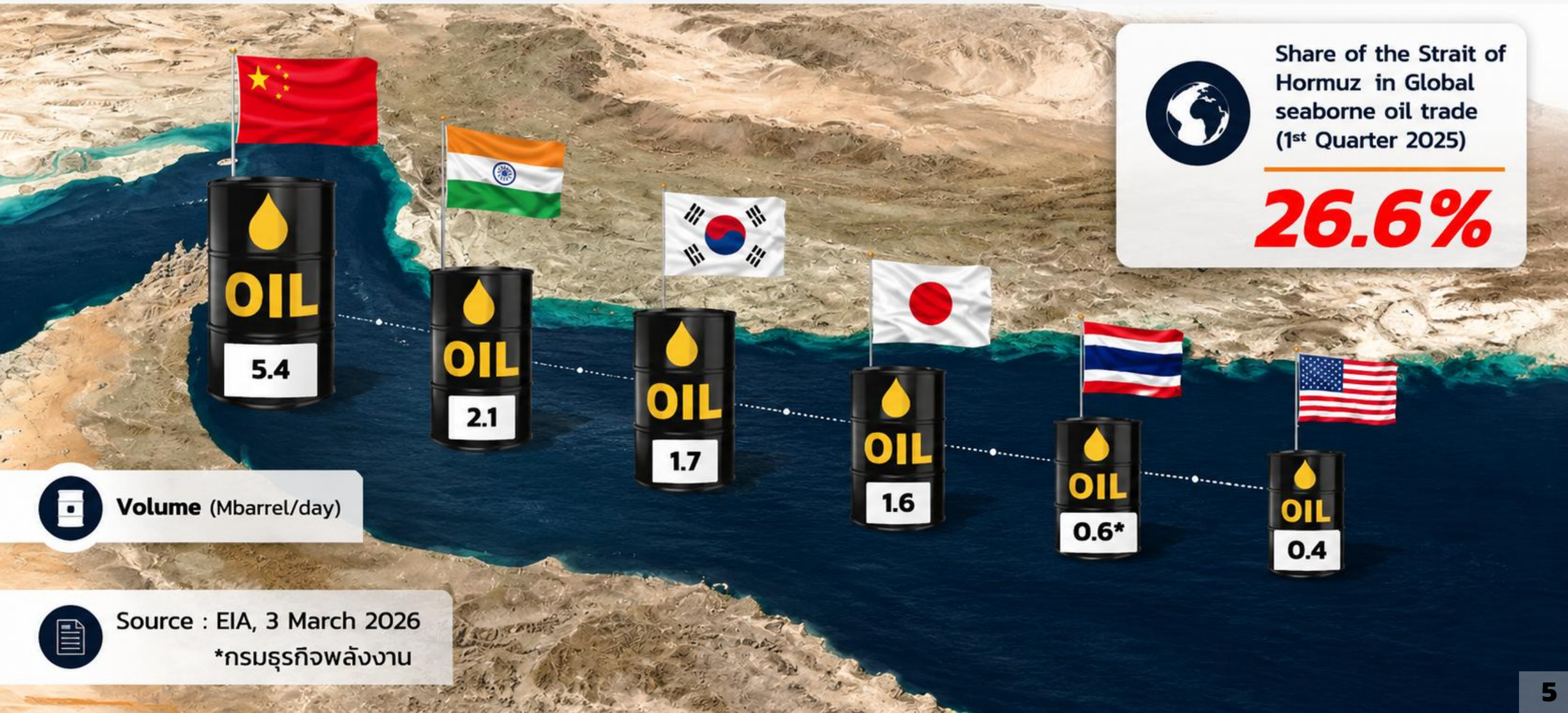
10th March 2026



กรม. มีมติรับทราบ มาตรการด้านพลังงาน เพื่อบริหารจัดการผลกระทบ จากสถานการณ์การสู้รบ ในตะวันออกกลาง ตามที่ กระทรวงพลังงานเสนอ

ผลกระทบต่อพลังงานโลก...

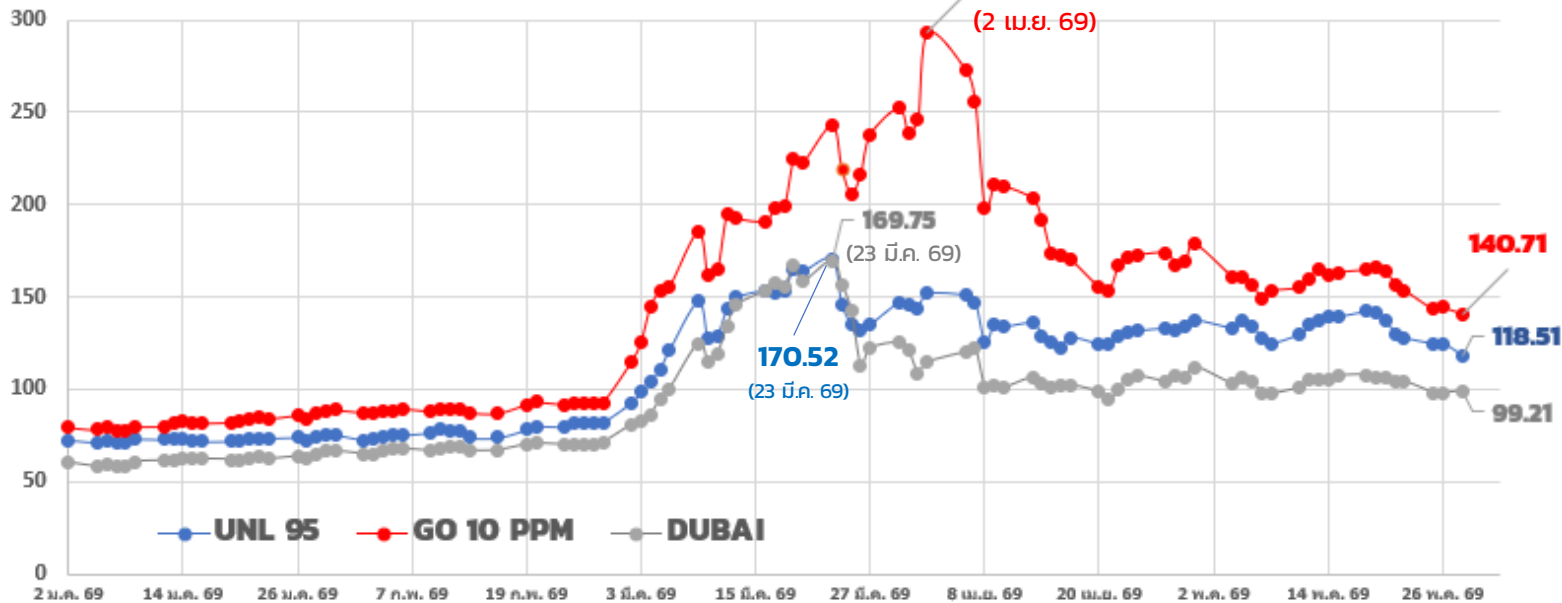
Distribution of oil transported through the *Strait of Hormuz*



ผลกระทบต่อพลังงานโลก...

ราคาพลังงานตลาดโลกสูงขึ้นอย่างรวดเร็ว

ราคาน้ำมันตลาดโลก (เหรียญสหรัฐต่อบาร์เรล)



ราคาน้ำมันดิบตลาดดูไบ และราคาน้ำมันสำเร็จรูปราคาตลาดสิงคโปร์ (ข้อมูลวันที่สูงสุด)

- น้ำมันดิบ 169.75 \$/BBL (23 มี.ค. 69) ▲ 141%
- Gasoline 170.52 \$/BBL (23 มี.ค. 69) ▲ 109%
- Gasoil 292.82 \$/BBL (2 เม.ย. 69) ▲ 216%

(ข้อมูล ณ วันที่ 28 พฤษภาคม 2569)

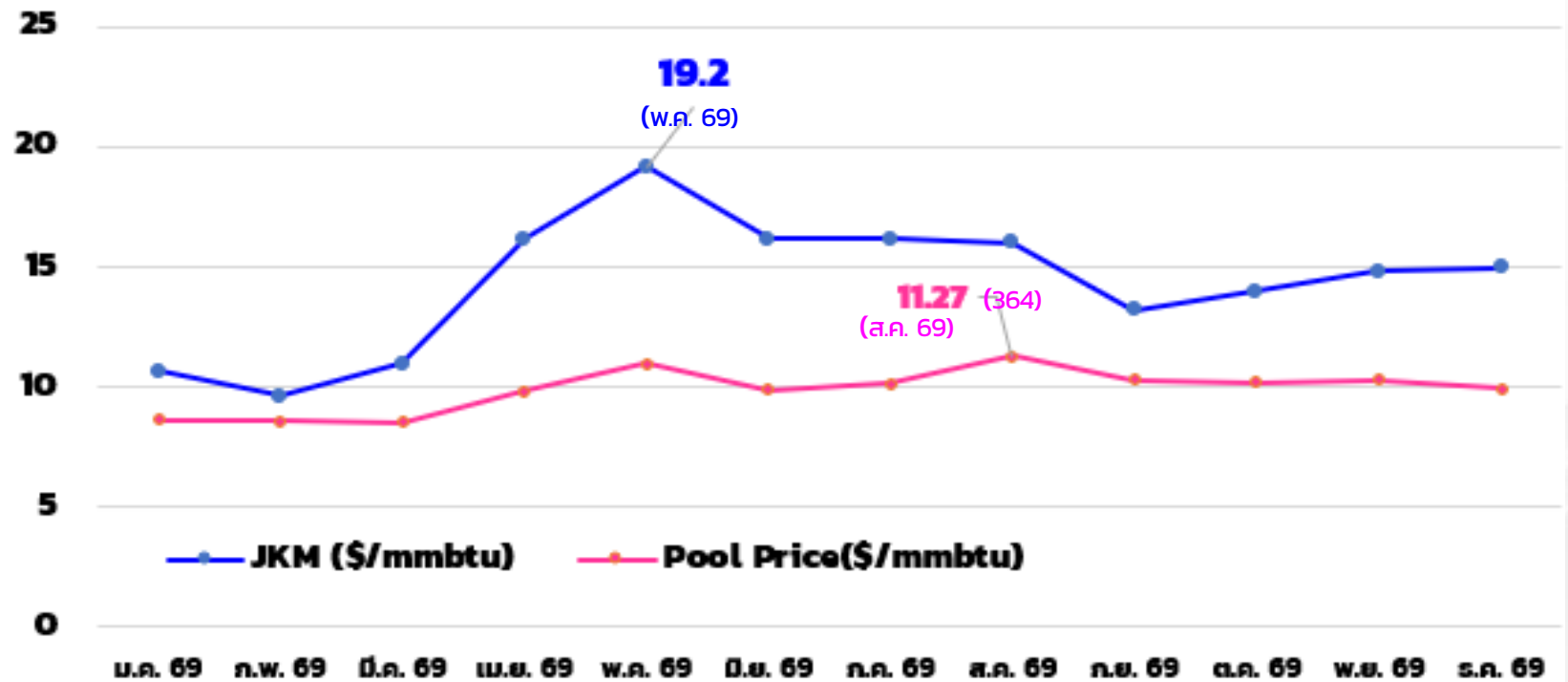
- น้ำมันดิบ 99.21 \$/BBL ▲ 41%
- Gasoline 118.51 \$/BBL ▲ 45%
- Gasoil 140.71 \$/BBL ▲ 52%

ร้อยละการเพิ่มขึ้น เปรียบเทียบกับราคา ณ วันที่ 26 ก.พ. 69 (ก่อนเกิดสงคราม)

ราคาพลังงานตลาดโลกสูงขึ้นอย่างรวดเร็ว

ราคา JKM Platt ณ วันที่ 25 พ.ค. 69

17.99 เหรียญสหรัฐต่อล้านบีทียู



- Pool Price ปี 2569 เฉลี่ย 317 บาท/MMBtu (ปี 2568 เฉลี่ย 289 บาท/MMBtu)
- Spot LNG ปี 2569 เฉลี่ย 14.34 \$/MMBtu (ปี 2568 เฉลี่ย 12.71 \$/MMBtu)

สถานการณ์พลังงานในประเทศไทย

ที่มา : สทพ.

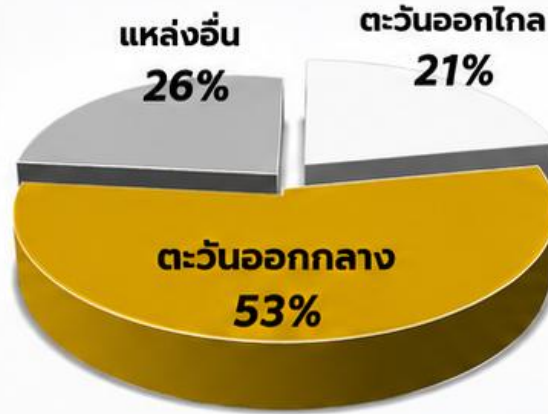


* เฉลี่ยเดือน ม.ค.- ก.พ. 2569

ปริมาณการจัดการน้ำมันดิบ



แหล่งการจัดการ



ปริมาณการผลิตและนำเข้าน้ำมันสำเร็จรูป



190 ล้านลิตรต่อวัน

ปริมาณการจำหน่ายน้ำมันสำเร็จรูป



149 ล้านลิตรต่อวัน

ปริมาณการส่งออกน้ำมันสำเร็จรูป



24 ล้านลิตรต่อวัน

ปริมาณการจัดการก๊าซธรรมชาติ

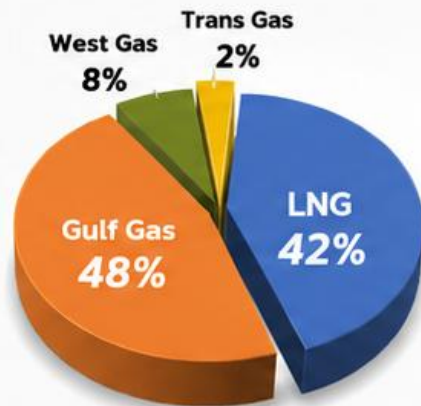
5,151*

พันล้านบีทียูต่อวัน



ที่มา : Pool Manager

* เฉลี่ยเดือนมีนาคม



แหล่งการจัดการ LNG



สถานะการจัดการ LNG

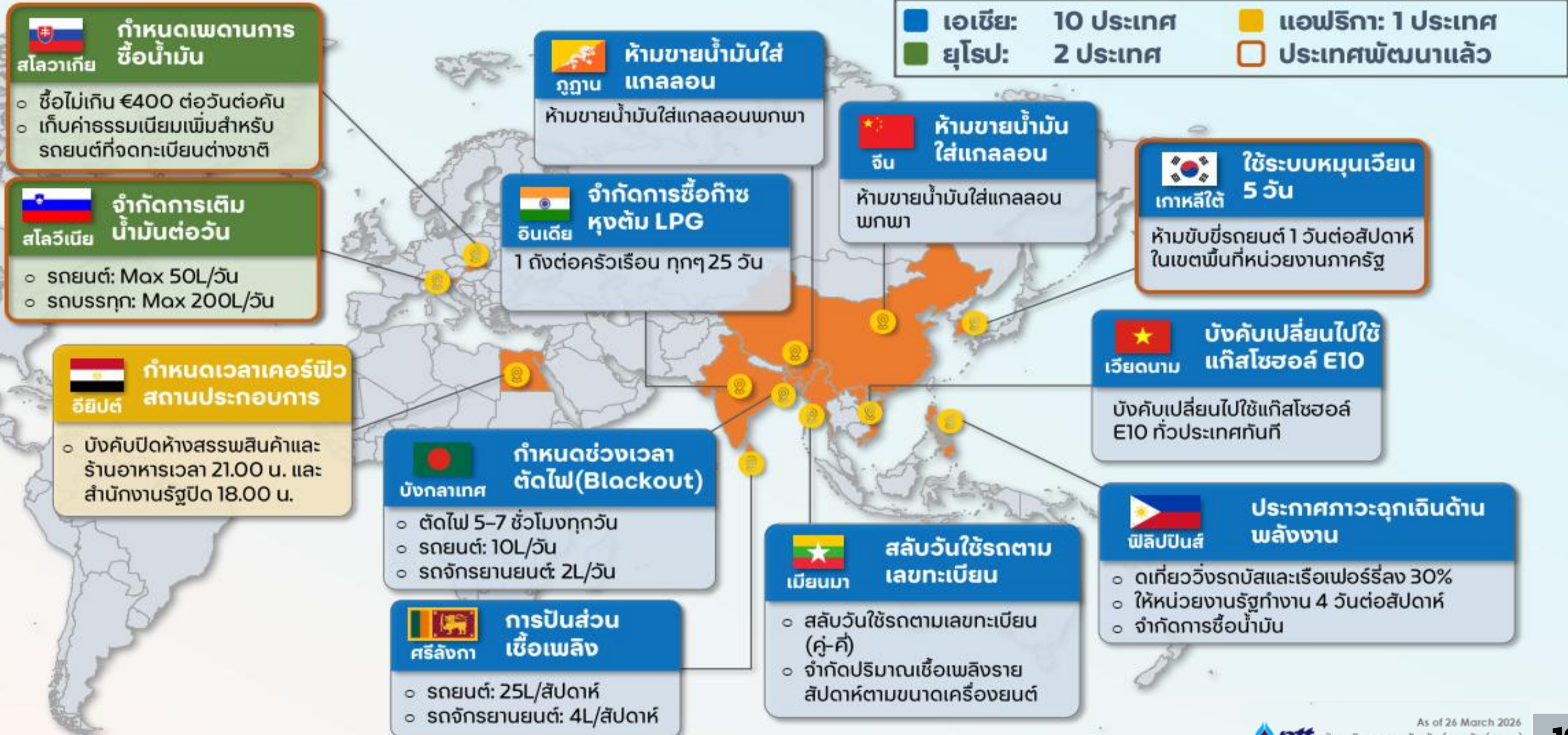
เดือนส่งมอบ	จำนวนเรือ LNG ทั้งหมด		เรือที่ผ่านช่องแคบฮอร์มุซ	
	จำนวนเรือ	ปริมาณ (BBtu)	จำนวนเรือ	ปริมาณ (BBtu)
มี.ค.	19	66,689	2	8,236
เม.ย.	18	64,907	0	0
พ.ค.	15	57,251	2	9,827

- ไม่รวมเรือ Qatar จำนวน 3 ลำ (มี.ค. 2 ลำ เม.ย. 1 ลำ) ที่ไม่สามารถส่งมอบได้ โดยผู้ผลิตได้ประกาศ Force majeure
- ทั้งนี้ กทพ. มีมติปรับแผนการจัดการ LNG แบบจร (Spot LNG) เพิ่มเติม จำนวน 3 เที่ยวเรือ โดยสามารถจัดหาได้แล้ว 2 เที่ยวเรือ ซึ่งจะส่งมอบในเดือนเมษายน 2569

02

มาตรการด้านพลังงานรองรับสถานการณ์

มาตรการภาคบังคับ จากภาครัฐที่ส่งผลกระทบต่อการใช้ชีวิตของประชาชน



มาตรการความร่วมมือ ในกลุ่มประเทศที่พัฒนาแล้ว



Source: Financial Times, Reuters, Bloomberg, The Economist, International news agencies and global media reports

มาตรการด้านพลังงานของ**ประเทศต่าง** ๆ รองรับสถานการณ์ความไม่สงบในตะวันออกกลาง

ประเทศ	ปริมาณน้ำมันสำรอง (วัน)	มาตรการ	แหล่งงบประมาณ
	254	<ul style="list-style-type: none"> ใช้ปริมาณสำรองน้ำมันทางยุทธศาสตร์ 	<ul style="list-style-type: none"> งบกลางอุดหนุนโรงกลั่นโดยตรง
	208	<ul style="list-style-type: none"> ลดภาษีเชื้อเพลิง เร่งสัญญาการนำเข้า LNG จากแหล่งอื่น 	<ul style="list-style-type: none"> ลดภาษีสรรพสามิตน้ำมัน
	200	<ul style="list-style-type: none"> ห้ามส่งออก และเพิ่มการนำเข้าน้ำมันจากประเทศรัสเซีย และอิหร่าน 	<ul style="list-style-type: none"> กำหนด Price Cap หากราคาน้ำมันดิบเกิน 130 USD/Barrel ให้หยุดขึ้นราคา และใช้รายได้จากภาษีจากบริษัทพลังงานมาชดเชย
	90	<ul style="list-style-type: none"> ใช้มาตรการที่หลากหลายเพื่อปกป้องความมั่นคงทางพลังงาน โดยมุ่งเน้นการบริหารจัดการแหล่งนำเข้าและการสำรองพลังงาน 	<ul style="list-style-type: none"> ไม่มีการอุดหนุนราคาน้ำมัน แต่ใช้งบประมาณผ่านมาตรการช่วยเหลือค่าครองชีพ
	20	<ul style="list-style-type: none"> เตรียมพลักดันแผน "B50" และอุดหนุนราคาพลังงานเพื่อตรึงราคาขายปลีก 	<ul style="list-style-type: none"> งบประมาณแผ่นดิน
	15	<ul style="list-style-type: none"> ปรับลดภาษีนำเข้าน้ำมันลงเหลือ 0% 	<ul style="list-style-type: none"> กองทุนรักษาระดับราคาน้ำมัน (BOG)

มาตรการด้านพลังงานรองรับสถานการณ์ความไม่สงบในตะวันออกกลาง



ด้านน้ำมันเชื้อเพลิง



ประเทศไทยมีน้ำมันเพียงพอกับความต้องใช้

ไม่น้อยกว่า **102 วัน**

กรมธุรกิจพลังงาน
กระทรวงพลังงาน

น้ำมันที่ยืนยันการจัดหาแล้ว
(รอการขนส่ง)
2,199 ล้านลิตร

= 17 วัน

น้ำมันอยู่ระหว่างการขนส่ง
4,735 ล้านลิตร

= 38 วัน

น้ำมันสำรองเพื่อการค้า
2,387 ล้านลิตร

= 22 วัน

น้ำมันสำรองตามกฎหมาย
3,354 ล้านลิตร

FOR EMERGENCY USE ONLY

= 25 วัน



อ้างอิงข้อมูล: 29 เมษายน 2569 / □ = 500 ล้านลิตร

- **เพิ่มการจัดหาน้ำมันเชื้อเพลิงจากแหล่งอื่น**
 อาทิ สหรัฐอเมริกาและ แองโกลา เป็นต้น

- ปัจจุบันประเทศไทยมีน้ำมันเชื้อเพลิงเพียงพอต่อการใช้อยู่ที่ **ประมาณ 95 -102 วัน**



- **ระงับการส่งออกน้ำมันเชื้อเพลิง** ยกเว้น สเปน, ลาว และเมียนมา
- **เพิ่มสำรองจาก** 1% เป็น 1.5 % ภายใน 31 มี.ค. 69 และ 3.0% ภายใน 30 เม.ย. 69

- เพิ่มสัดส่วนจากผสมไบโอดีเซลจาก **B5 เป็น B7**
- เพิ่ม**ส่วนต่างราคาน้ำมันแก๊สโซฮอล์ E10 และ E20**
(ณ วันที่ 18 มี.ค. 69 **มีส่วนต่าง 5 บาท**)
เพื่อจูงใจให้ประชาชนใช้เชื้อเพลิงชีวภาพมากขึ้น

มาตรการด้านพลังงานรองรับสถานการณ์ความไม่สงบในตะวันออกกลาง



ด้านก๊าซธรรมชาติ และ LNG



1



เพิ่มปริมาณก๊าซธรรมชาติ

จากแหล่งในประเทศและการจัดหาก๊าซธรรมชาติจากพื้นที่
พัฒนาร่วมไทย-มาเลเซีย (MTJA)

2



เพิ่มการจัดหา LNG จาก บริษัท Cheniere Energy Inc.
ผู้ผลิต จากสหรัฐอเมริกา จาก **1.0 MBTU เป็น 1.3 MBTU**

3



กทพ. มีมติเห็นชอบแผนการจัดหา LNG แบบจร (Spot LNG)
เพิ่มเติม จำนวน 3 เทียวเรือ ทดแทน LNG ที่ไม่สามารถส่งมอบได้

4



เลื่อนการหยุดหรือปิดซ่อมบำรุง
ก๊าซธรรมชาติและไฟฟ้าออกไปก่อน



ด้านไฟฟ้า



• การปรับเพิ่มกำลังผลิตไฟฟ้าของ**โรงไฟฟ้าถ่านหินแม่เมาะ**
โดยเพิ่มกำลังผลิต 150 เมกะวัตต์
(เทียบเท่า LNG ที่ลดลงประมาณ **647** พันล้านบีทียูต่อเดือน)



• การเพิ่มกำลังผลิตไฟฟ้าจาก**โรงไฟฟ้าพลังน้ำในประเทศ**
(เทียบเท่า LNG ที่ลดลงประมาณ **533** พันล้านบีทียูต่อเดือน)



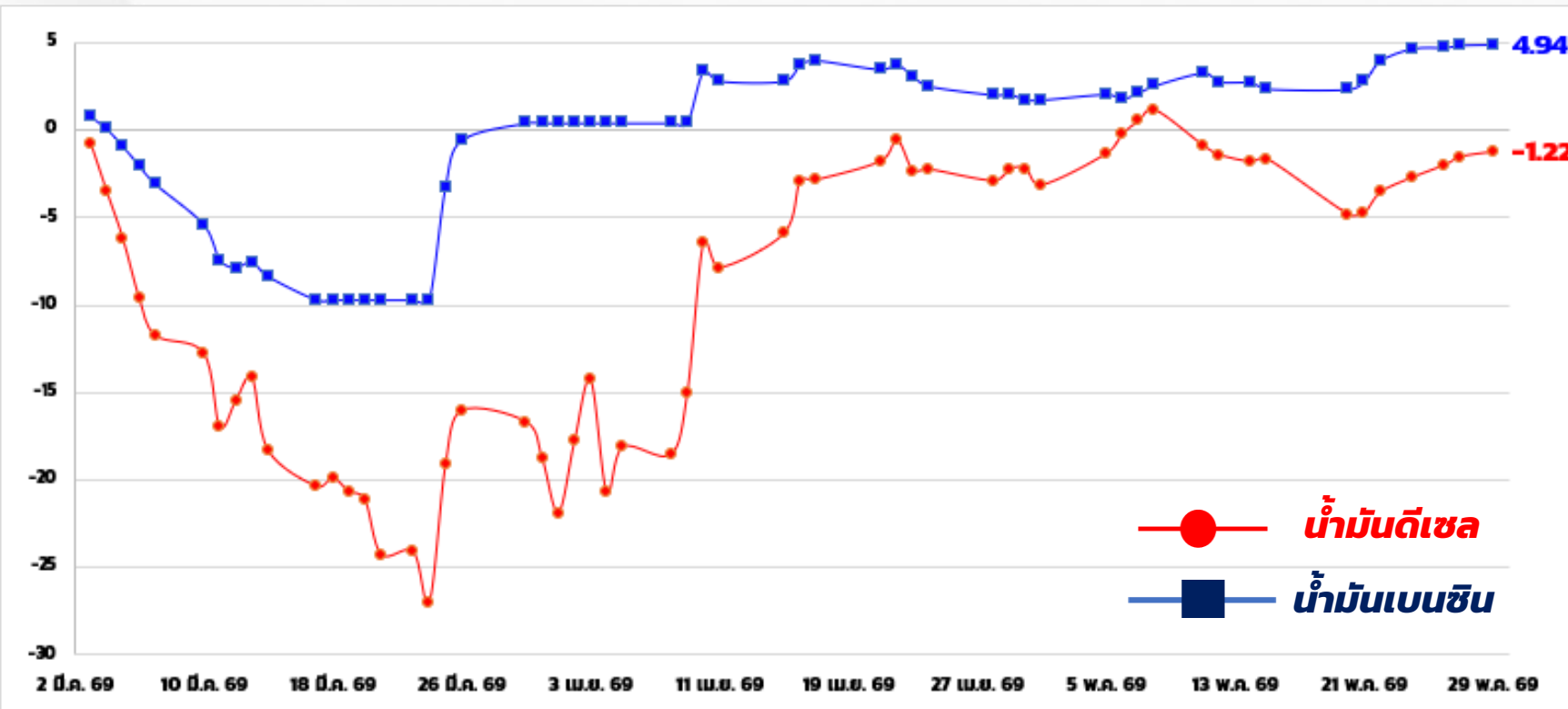
• เพิ่มกำลังผลิตไฟฟ้าจาก**โรงไฟฟ้าพลังน้ำจาก สปป.ลาว**
(เทียบเท่า LNG ที่ลดลงประมาณ **833** พันล้านบีทียูต่อเดือน)

03

แนวทางการบริหารจัดการเสถียรภาพด้านพลังงาน

การรักษาระดับราคาน้ำมันผ่านกองทุนน้ำมันเชื้อเพลิง

อัตรานำส่ง/ชดเชยจากกองทุนน้ำมันเชื้อเพลิง (บาท/ลิตร)



(ณ มีนาคม 2569 - ปัจจุบัน)

ฐานะกองทุนน้ำมันสุทธิ

- 63,746
ล้านบาท

บัญชีน้ำมัน

- 25,097
ล้านบาท

บัญชี LPG

- 38,649
ล้านบาท

ที่มา : กองทุนน้ำมันเชื้อเพลิง
(วันที่ 17 พฤษภาคม 2569)

รายจ่ายสุทธิ

กลุ่มดีเซล

- 94.10
ล้านบาท/วัน

กลุ่มเบนซิน

+ 121.60
ล้านบาท/วัน

ที่มา : กองทุนน้ำมันเชื้อเพลิง
(วันที่ 28 พฤษภาคม 2569)

ราคาน้ำมันเฉลี่ยในอาเซียน

ประจำวันที่ 29 พฤษภาคม 2569

เบนซิน

ราคา (บาท/ลิตร)

สิงคโปร์	88.40	(+25.2%)
เมียนมา	72.54	(+104.6%)
กัมพูชา	51.57	(+48.2%)
ลาว	48.90	(+29.8%)
ฟิลิปปินส์	44.39	(+47.8%)
*ไทย	43.60	(+42.7%)
มาเลเซีย	32.26	(+59.1%)
เวียดนาม	31.70	(+38.5%)
อินโดนีเซีย	23.89	(+3.1%)
บรูไน	13.54	(+4.1%)

ดีเซล

ราคา (บาท/ลิตร)

สิงคโปร์	111.65	(+71.2%)
เมียนมา	69.58	(+89.4%)
ลาว	49.83	(+75.2%)
อินโดนีเซีย	48.15	(+91.0%)
ฟิลิปปินส์	45.64	(+43.5%)
กัมพูชา	43.04	(+46.4%)
*ไทย	41.20	(+37.6%)
มาเลเซีย	40.07	(+67.9%)
เวียดนาม	37.25	(+68.3%)
บรูไน	7.92	(+4.1%)

- แต่ละประเทศสมาชิกมีมาตรการภาษี และระบบการเก็บเงินเข้ากองทุนหรืออุดหนุนราคาพลังงานที่แตกต่างกัน

- หลายประเทศเพื่อนบ้านยังมีการอุดหนุนราคาอยู่

- ไทยสนับสนุนการใช้น้ำมันแก๊สโซลีนให้การอุดหนุนราคาโดยกองทุนน้ำมันฯ จึงทำให้ราคาน้ำมันแก๊สโซลีนต่ำกว่าเบนซิน

หมายเหตุ : ราคา ณ วันที่ 29 พฤษภาคม 2569 อัตราแลกเปลี่ยน (อัตรากลาง) ณ วันที่ 28 พฤษภาคม 2569 ยกเว้นประเทศเมียนมา ลาว กัมพูชา และเวียดนาม ใช้อัตราในตลาดต่างประเทศ (อัตรากลาง)

อัตราค่าเปลี่ยนแปลง (%) เปรียบเทียบกับวันที่ 23 กุมภาพันธ์ 2569

*ประเทศไทย อ้างอิงราคาจาก ปตท. และ บางจาก และเป็นราคาน้ำมันแก๊สโซลีน 95E10 ซึ่งมีสัดส่วนการใช้มากที่สุด

*ร้อยละโดยประมาณของราคาเปรียบเทียบก่อนเกิดสถานการณ์ความไม่สงบในตะวันออกกลาง



EPPO UPDATE

www.eppo.go.th



EPPO Thailand



สำนักงานนโยบาย
และแผนพลังงาน
กระทรวงพลังงาน

โครงสร้างราคาน้ำมันเชื้อเพลิง (ณ วันที่ 29 พฤษภาคม 2569)

UNIT: BAHT/LITRE	EX-REFIN.	EXCISE TAX	M. TAX	OIL FUND	CONSV. FUND	WHOLESALE (WS)	VAT (WS)	WS&VAT	MARKETING MARGIN	VAT (MM)	RETAIL
ULG95	25.3985	7.5000	0.7500	12.4100	0.0500	46.1085	3.2276	49.3361	3.6018	0.2521	53.19
GASOHOL95 E10	24.9861	6.7500	0.6750	4.9400	0.0500	37.4011	2.6181	40.0192	3.3465	0.2343	43.60
GASOHOL91	24.5782	6.7500	0.6750	4.9400	0.0500	36.9932	2.5895	39.5827	3.4087	0.2386	43.23
GASOHOL95 E20	24.2927	6.0000	0.6000	0.8800	0.0500	31.8227	2.2276	34.0503	3.5979	0.2518	37.90
GASOHOL95 E85	22.6938	1.1250	0.1125	4.0400	0.0500	28.0213	1.9615	29.9828	3.6049	0.2523	33.84
H-DIESEL	30.0588	6.9200	0.6920	-1.2200	0.0500	36.5008	2.5551	39.0559	2.0038	0.1403	41.20
H-DIESEL B20	31.3786	5.9530	0.5953	-7.0800	0.0500	30.8969	2.1628	33.0597	2.0003	0.1400	35.20
FO 600 (1) 2%S	22.2168	0.6400	0.0640	0.0600	0.0500	23.0308	1.6122	24.6430			
FO 1500 (2) 2%S	20.9105	0.6400	0.0640	0.0600	0.0500	21.7245	1.5207	23.2452			
LPG (BAHT/KILOGRAM)	29.8352	2.1700	0.2170	-11.3043	0.0000	20.9179	1.4643	22.3822	3.2566	0.2280	25.87

Exchange Rate = 32.8288 BAHT/USD

UNIT: BAHT/LITRE	2024	2025	2026	Oct-25	Nov-25	Dec-25	Jan-26	Feb-26	Mar-26	Apr-26	1-29 May 26
AVERAGE MARKETING MARGIN OF GASOLINE, GASOHOL, AND DIESEL (BANGKOK)	2.41	2.42	2.15	2.26	2.40	2.62	2.40	2.38	1.13	2.53	2.39
AVERAGE MARKETING MARGIN OF DIESEL (BANGKOK)	1.94	1.95	1.76	1.90	1.98	2.18	1.90	1.99	0.74	2.22	1.99
GROSS REFINERY MARGIN (GRM) *	1.71	1.98	5.97	2.61	3.33	2.44	2.18	2.08	7.23	11.81	6.42
ADJUSTED GRM **									4.11	4.27	Pending***

* Estimated Value

หมายเหตุ : โครงสร้างราคาน้ำมันเชื้อเพลิงนี้จัดทำขึ้นเผยแพร่ให้สาธารณะใช้เพื่อการอ้างอิง มิใช่ราคาซื้อขายที่ภาครัฐกำหนด

*ตัวเลขประมาณการกำไรเบื้องต้นของโรงกลั่นน้ำมันก่อนหักค่าใช้จ่ายต่างๆ ไม่รวมค่า Crude Premium ค่าจ้างเรือที่เพิ่มขึ้น และอื่นๆ ในกรณีเกิดภาวะไม่ปกติ เช่น ความขัดแย้งทางภูมิรัฐศาสตร์ ในตะวันออกกลาง เป็นต้น

** Adjusted GRM เป็นตัวเลข GRM ที่รวมค่า Crude Premium, Product Premium, War Risk Premium, ค่าขนส่ง และค่าประกันภัย ที่ปรับตัวสูงขึ้นจากสถานการณ์ผิดปกติหรือภาวะวิกฤต

โดยในเดือนมีนาคม 2569 อยู่ที่ 3.12 บาท/ลิตร เดือนเมษายน 2569 อยู่ที่ 7.54 บาท/ลิตร

*** อยู่ระหว่างรวบรวมข้อมูล

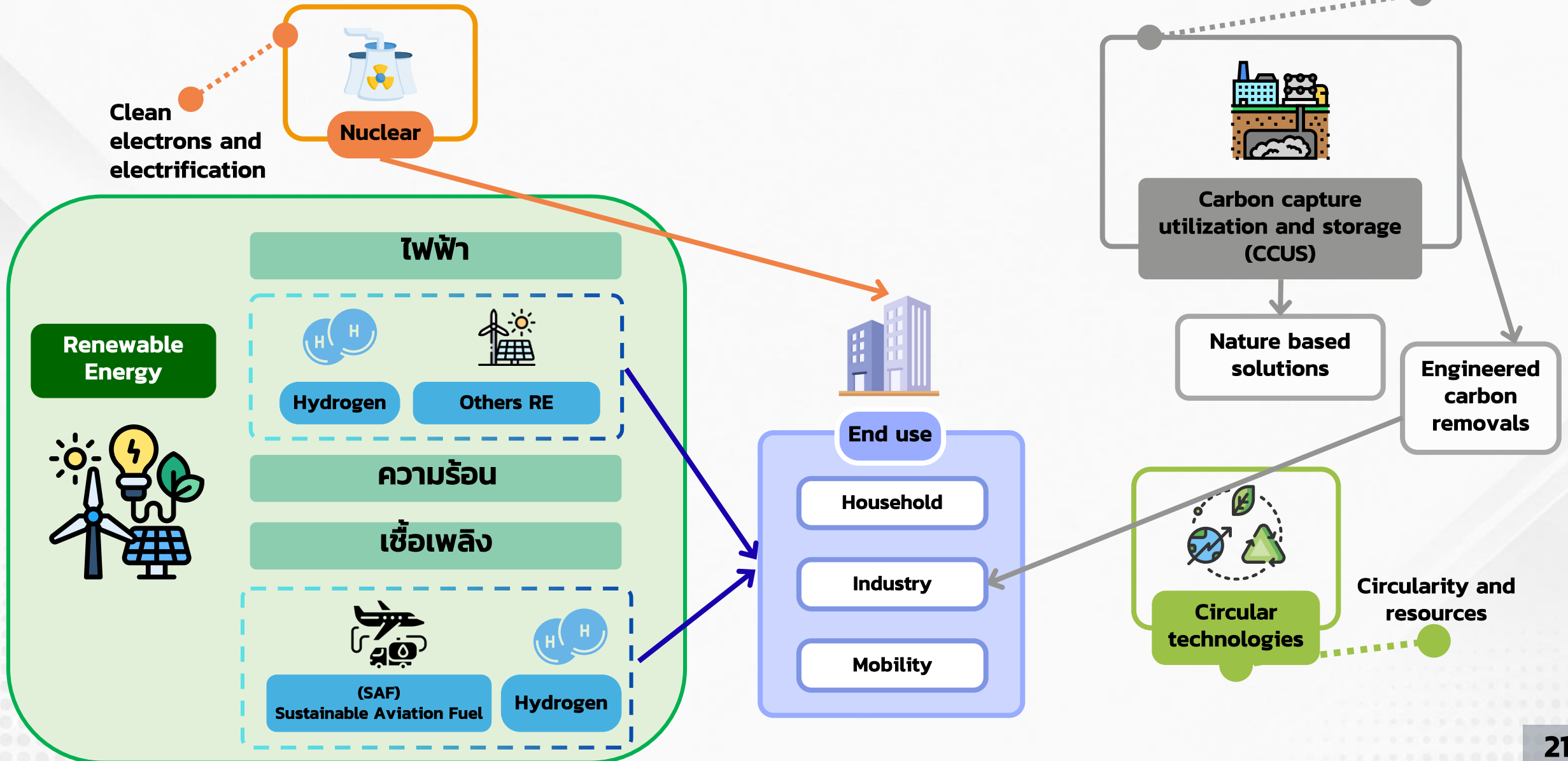
Remark : This retail price structure is only for public reference; it is not the government control price.

04

โอกาสพลังงานสะอาดที่เหมาะสมกับไทย

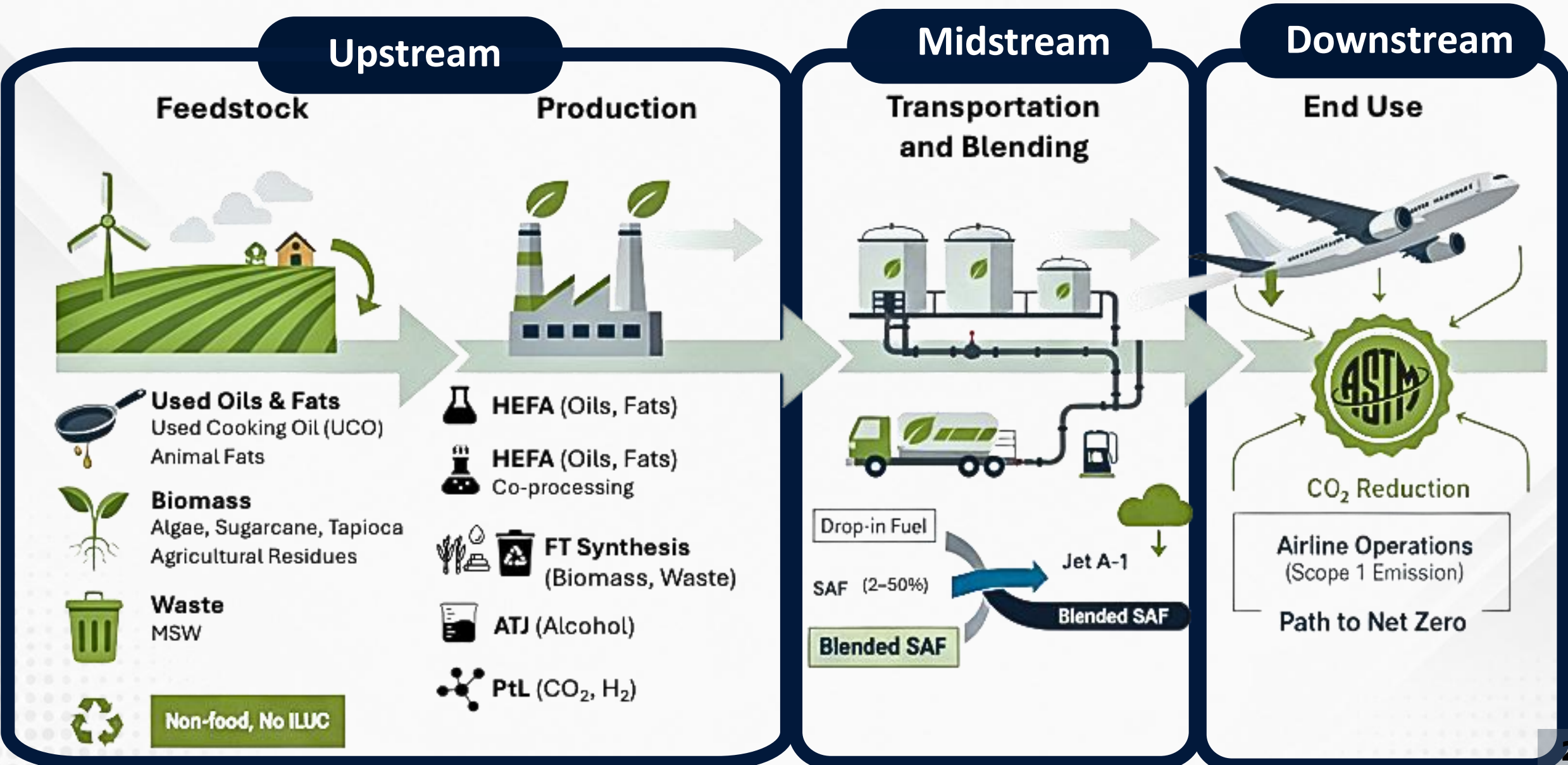
เทคโนโลยีสำคัญเพื่อบรรลุเป้าหมายด้านสภาพภูมิอากาศ

Key Technologies to Achieve Climate Goals



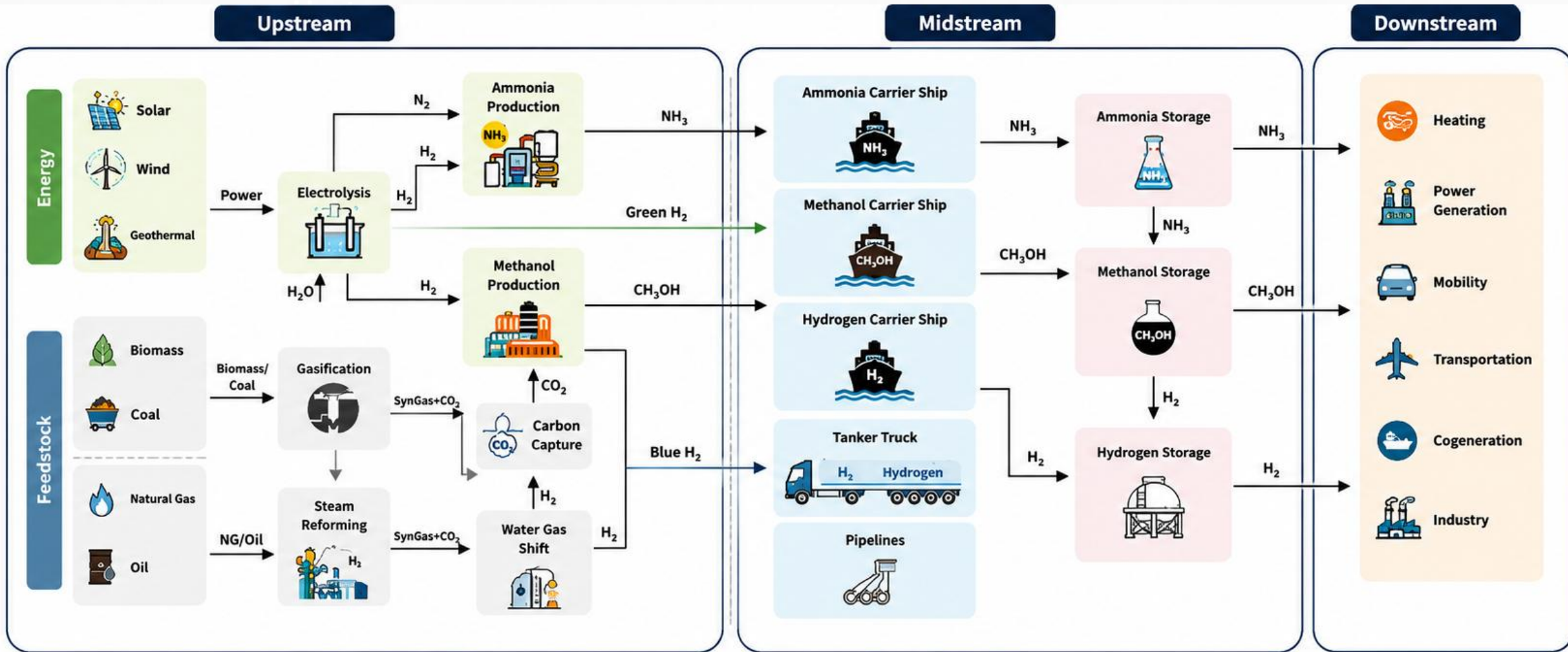
เทคโนโลยีสำคัญเพื่อบรรลุเป้าหมายด้านสภาพภูมิอากาศ

Value Chain of SAF



เทคโนโลยีสำคัญเพื่อบรรลุเป้าหมายด้านสภาพภูมิอากาศ

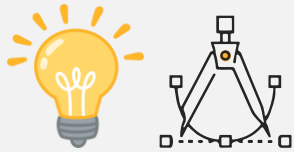
Value Chain of Hydrogen



Value Chain of SMR

Upstream

Research & Development



- เทคโนโลยีเตาปฏิกรณ์ขั้นสูง
- passive fuel features
- 3D modeling & simulation



- จัดหาเชื้อเพลิงที่เหมาะสมและเพียงพอ

Production & Installation



- ผลิตยูเรเนียมประสิทธิภาพสูง (HALEU, Advanced fuel)
- ผลิตเตาปฏิกรณ์
- ประกอบและติดตั้ง

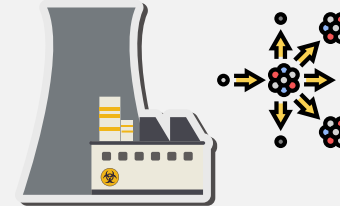
Transportation



- เคลื่อนย้ายเตาปฏิกรณ์และเชื้อเพลิงไปยังโรงไฟฟ้า

Midstream

Operation & Maintenance



- ผลิตพลังงานไฟฟ้าและความร้อน
- ซ่อมบำรุงระบบ
 - ระบบลำเลียง-ป้อนเชื้อเพลิง
 - ระบบผลิตพลังงาน
 - ระบบจัดการของเสีย

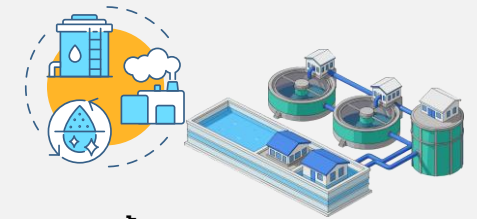


Downstream

Waste managements



- บำบัดและกำจัดกาก
 - กากกัมมันตรังสี
 - น้ำเสีย



- การรีไซเคิล



05

แผนและมาตรการประหยัดพลังงาน

มาตรการประหยัดพลังงาน

กระทรวงพลังงาน ประกาศมาตรการลดใช้พลังงาน เพื่อเพิ่มความมั่นคงทางพลังงานของประเทศ

ประหยัดพลังงานไฟฟ้า

“เปลี่ยนเวลาส่งพนักงานเริ่มงาน”
ขึ้น – ลง 1-2 ชั่วโมงใน
ช่วงเวลาเร่งด่วน



“ถอดปลั๊ก ปลอดภัย”
2 คนขึ้นไป ใช้ลิฟต์ Mode คน
หรือบันไดแทนลิฟต์

“ปลดปลั๊ก พักพลังงาน”
ถอดปลั๊กเครื่องใช้ไฟฟ้า
หลังเลิกใช้งาน



“ปรับอุณหภูมิ
เครื่องปรับอากาศ”
ที่ 25 องศาเซลเซียส
หรือมากกว่า



“ปิดหน้าจอคอมพิวเตอร์”
เมื่อไม่ใช้งานเกิน 15 นาที



“ปิดไฟ”
เมื่อไม่ใช้งาน



ประหยัดการใช้น้ำมัน



ลดการเดินทาง
ใช้เทคโนโลยีการประชุม
ผ่านจอภาพ (Video Conference)



จัดกิจกรรมร่วมกัน
และเยี่ยมชมโรงงานในสำนักงาน
หรือบริเวณใกล้เคียง



เดินทาง
ด้วยรถสาธารณะ
หรือรถยนต์ร่วมกัน



ขับรถอย่างประหยัด
ไม่เร่งเครื่องยนต์
และไม่จอดทิ้งไว้



มาตรการขอความร่วมมือประหยัดพลังงานด้านไฟฟ้า

- ระบบปรับอากาศ อาทิ ปรับอุณหภูมิที่ **26 – 27 องศาเซลเซียส**
- ระบบแสงสว่าง อาทิ ปิดไฟส่องสว่างช่วงพักเที่ยง
- อุปกรณ์สำนักงาน อาทิ เข้าโหมดสแตนด์บาย (Stand-by Mode) เมื่อไม่มีการใช้งาน 5 นาที



มาตรการขอความร่วมมือประหยัดพลังงานด้านน้ำมันเชื้อเพลิง

- จัดเส้นทางการเดินทางรถอย่างมีประสิทธิภาพ อาทิ ทางเดียวกันไปด้วยกัน (Car Pool)



มาตรการ Work From Home

- ครม. เมื่อวันที่ 10 มีนาคม 2569 มีมติให้ **หน่วยงานราชการ และรัฐวิสาหกิจ WFH เต็มรูปแบบทันที** จนกว่าสถานการณ์ดีขึ้น พร้อมระงับดูงานต่างประเทศ ยกเว้นประชุมสำคัญ

ฉลากเบอร์ 5 แบบใหม่
ฉลากที่ทุกบ้านต้องมี **ดียิ่งไงต้องดู!**

ฉลากแสดงระดับประสิทธิภาพพลังงาน

กฟผ. กรมพัฒนาพลังงานทดแทนและอนุรักษ์พลังงาน กระทรวงพลังงาน

ค่าไฟฟ้า* บาท/ปี
* สมมติฐานค่าไฟฟ้า 5 บาท/หน่วย ณ ปี 2566

ค่าประสิทธิภาพ

ผลิตภัณฑ์
ยี่ห้อ
รุ่น
ขนาด

ลด CO₂ kgCO₂/ปี

ผลิตภัณฑ์ที่เป็นมิตรกับสิ่งแวดล้อม (Circular Economy)

เพิ่มทางเลือก
ให้ผู้ใช้เครื่องใช้ไฟฟ้า
ได้ประหยัดมากขึ้น

มีส่วนร่วมการลดการปล่อย
คาร์บอนไดออกไซด์
(CO₂)

เป็นผลิตภัณฑ์
ที่มีขั้นตอนการผลิตที่
เป็นมิตรกับสิ่งแวดล้อม
(Circular Economy)

มี QR Code
เพื่อตรวจสอบ
ข้อมูลของสินค้าได้



เพิ่มทางเลือก

ให้ผู้ใช้เครื่องใช้ไฟฟ้าได้ประหยัดมากขึ้น



มีส่วนร่วมการลดการปล่อย ก๊าซคาร์บอนไดออกไซด์ (CO₂)



เป็นผลิตภัณฑ์

ที่เป็นมิตรกับธรรมชาติ
ขับเคลื่อนการเปลี่ยนสู่ (Circular Economy)



มี QR Code

เพื่อการตรวจสอบข้อมูลของสินค้าได้

มาตรการประหยัดพลังงาน

ใช้ไฟให้เหมาะ ค่าไฟก็ลงตัว

กลุ่มใช้ไฟสูง: ใช้สั้นๆ แต่ให้คุ้ม

			
เครื่องทำน้ำอุ่น 3,500 – 6,000W	เตารีด 1,000 – 2,800W	เครื่องดูดฝุ่น 1,400 – 2,000W	หม้อทอดไร้น้ำมัน 1,200 – 2,000W
13.5 – 23.5 บาท/ชม.	3.5 – 10 บาท/ชม.	6 – 8 บาท/ชม.	3.5 – 6.44 บาท/ชม.

กลุ่มใช้ต่อเนื่อง: ยิงใช้นาน ยิงต้องจัดการให้ดี

	แอร์ติดผนัง แบบ Fixed speed ขนาด 9,000-22,000 BTU/ชม.	2.5 – 6 บาท/ชม.
ปรับอุณหภูมิ 26-27 c ใช้ร่วมกับพัดลม		

กลุ่มใช้เป็นรอบ: รวบรวมให้คุ้ม

	เครื่องซักผ้า 400 – 2,000W	 รวบรวม ซักครั้งเดียวให้คุ้ม
	2 – 8 บาท/ชม.	

กลุ่มใช้ไฟต่ำ: เปิดสบายๆ... แต่ใช้ให้เป็น เน้นพฤติกรรมการดูแล

			
พัดลมขนาดใหญ่ 12-18 นิ้ว 45 – 75W	เครื่องฟอกอากาศ 30 – 70W	ทีวี ขนาด 43-65 นิ้ว 80 – 200W	ตู้เย็น ขนาด 5.5-12.2 คิวบิกฟุต 100 – 250W
0.15 – 0.25 บาท/ชม.	0.09 – 0.20 บาท/ชม.	0.40 – 1 บาท/ชม.	0.30 – 0.40 บาท/ชม.

*คำนวณจากค่าไฟฟ้าเฉลี่ยประมาณ 3.9 บาทต่อหน่วย



เลือกใช้อุปกรณ์ให้เหมาะสม

เลือกอุปกรณ์ที่มีฉลากประหยัดไฟเบอร์ 5 ช่วยลดการใช้พลังงานและค่าไฟ



ปรับพฤติกรรมการใช้งาน

ปรับแอร์ 26-27 *C ใช้ร่วมกับพัดลม และปิดอุปกรณ์เมื่อไม่ใช้งาน



ลดการใช้พลังงาน ลดโลกร้อน

ใช้พลังงานอย่างมีประสิทธิภาพ ช่วยลดการปล่อยก๊าซเรือนกระจก (CO₂)



ประหยัดพลังงาน ประหยัดค่าใช้จ่าย

ใช้ไฟฟ้าอย่างชาญฉลาด ช่วยลดค่าใช้จ่ายในครัวเรือน



ดูแลบำรุงรักษาอย่างสม่ำเสมอ

หมั่นตรวจเช็คอุปกรณ์ ทำความสะอาด ยืดอายุการใช้งาน ประหยัดพลังงาน

เดินทางดี ประหยัดชีวิต

ลดได้จริง ทำได้ทุกวัน

- Carpool ไปด้วยกัน**
แชร์ค่าน้ำมัน
ลดจำนวนรถบนถนน
- วางแผนเส้นทางก่อนออก**
ลดรถติด ลดการใช้น้ำมัน
โดยไม่จำเป็น
- หมั่นตรวจลมยาง**
ช่วยลดแรงเสียดทาน
ประหยัดน้ำมัน
- จอดดับเครื่องยนต์**
เมื่อต้องจอดรอนาน
- รวมธุระในการไปเดียว**
ช่วยลดระยะทาง
การเดินทาง
- เดินทางคุ้ม ประหยัดน้ำมัน**

กรมส่งเสริมการค้าระหว่างประเทศ
และอนุภูมิภาคพลังงาน
กระทรวงพลังงาน

dede.go.th dedeofthailand @prdede17



Carpool ไปด้วยกัน

- **แชร์รถกับเพื่อนร่วมงาน**หรือคนในครอบครัว
- ลดจำนวนรถบนถนน ลดการปล่อยมลพิษ
- ลดทั้งค่ารถติดและค่าใช้จ่ายในแต่ละวัน



วางแผนเส้นทางก่อนออกเดินทาง

- **ช่วยลดเวลาการติด** ลดการขับอ้อมโดยไม่จำเป็น
- ประหยัดเวลาได้ 15-30 นาที



หมั่นตรวจลมยาง

- **การเติมลมยางให้เหมาะสม** ช่วยประหยัดน้ำมันได้ประมาณ 3-5%



ดับเครื่องเมื่อจอดนาน

- หากต้องจอดรอเกิน 3-5 นาที
- **การดับเครื่องช่วยลดการเผาผลาญน้ำมัน**โดยเปล่าประโยชน์ และยังช่วยลดควัน



รวมธุระในการไปเดียว

- **วางแผนทำหลายอย่างในเส้นทางเดียวกัน**
- ช่วยลดระยะทาง ลดเวลา และลดค่าน้ำมันได้ชัดเจน

“ ขอบคุณครับ ”



สำนักงานนโยบาย
และแผนพลังงาน
กระทรวงพลังงาน



www.eppo.go.th



EppoThailand



EppoThailand

